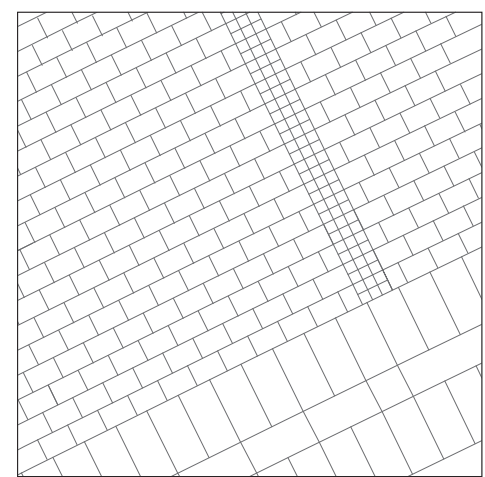




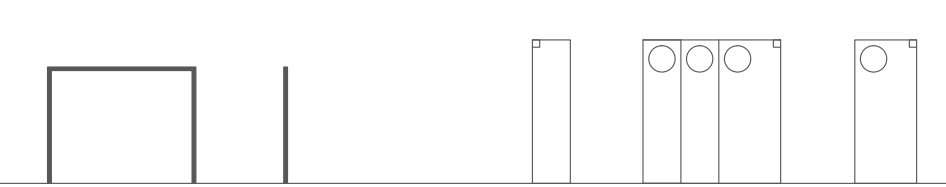
**Společek (způsob kladení dlažby na náměstí)**  
 kvalitní betonová dlažba 24x16 cm bude kladena podél hlavní osy náměstí, to je úsporné řešení z hlediska nutnosti řezání dlažby. členící prvky budou tvořeny žulovou dlažbou 8x8 cm, hlavní osa náměstí bude tvořena velkoformátovou dlažbou 25x50cm



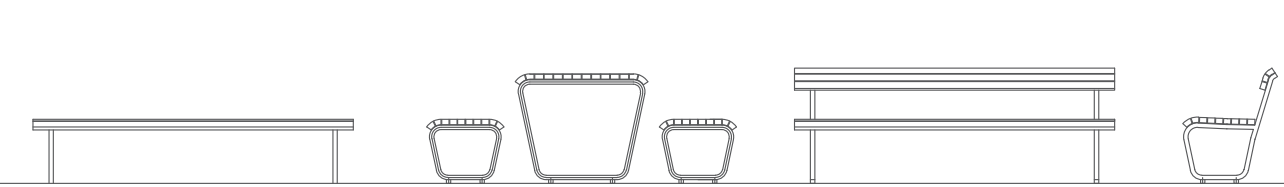
**Večerní osvětlení**  
 Nízká lampa (výška stozáru 4m) s širokým rozptylem světla teplé barvy, umístění v pásích mobilníte  
*např. iguzzini, typ Twilight B198*



**Stojany na kola**  
 jednoduché kovové rámy, umístění samostatně nebo po dvojicích až trojicích, umístění v pásích mobilníte  
*např. mmcité, typ Landmit SL505*



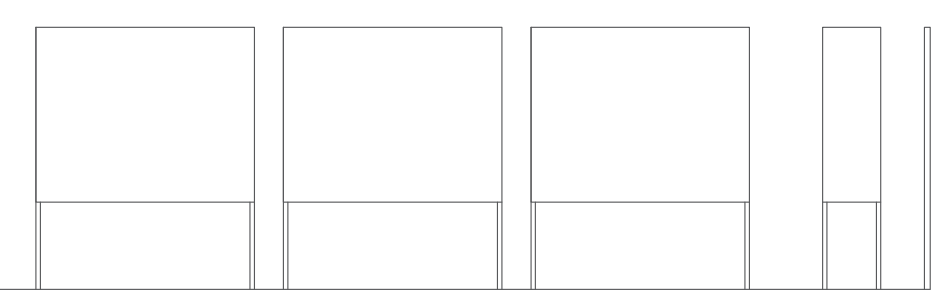
**Odpadkové koše**  
 bytové kapacitní odpadkové koše cca 1/3 odpadkových koší na tříděný odpad, ostatní jednoduché, umístění v pásích mobilíte  
*např. mmcité, typ Crystal*



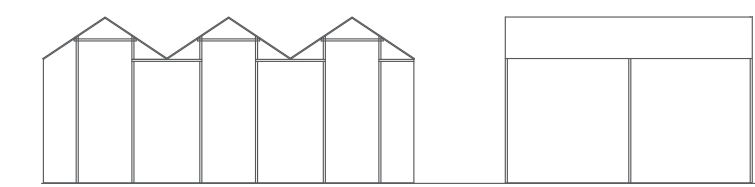
**Lavicky a stoly**  
 kvalitní lavičky, kovové konstrukce s dřevěným posedem  
*např. Barri, typ Landi bank*



**Plakátovací plochy a informační systém**  
 kovové panely umístěné na reálná místa po trojicích v přesných roztečích, před radnicí doplněné s infopanem (mapou města) stejného rozměru.  
 Domy na náměstí by měly být opatřeny nástěnou deskou s informacemi o službách a provozech umístěných v okolí objektu, pokud fasáda neumožní osadit desku o rozměru 0,5x1,4m bude deska s informacemi osazena do pásu mobilíte před daný objekt



**Stan pro sezónní lžby**  
 jednoduchá konstrukce ze standardních letinářských trubek, zakrytá plachtovinou vypnutou v hliníkových rámech. Letinářské trubky budou natřeny pastelovými barvami. Stan bude volně průchozí použitým mobiliárem. Podium o rozměrech 12x7m je dostatečně rozložitá a drobné díly uskladně do uzavřených prostor.



**Podium z hlediště**  
 Konstrukce je tvořena letinářskými trubkami, doplněná o letinářské nosníky. Prvky podia budou vizuálně korespondovat s ostatním použitým mobiliárem. Podium o rozměrech 12x7m je dostatečně dimenzováno na i větší akce.

