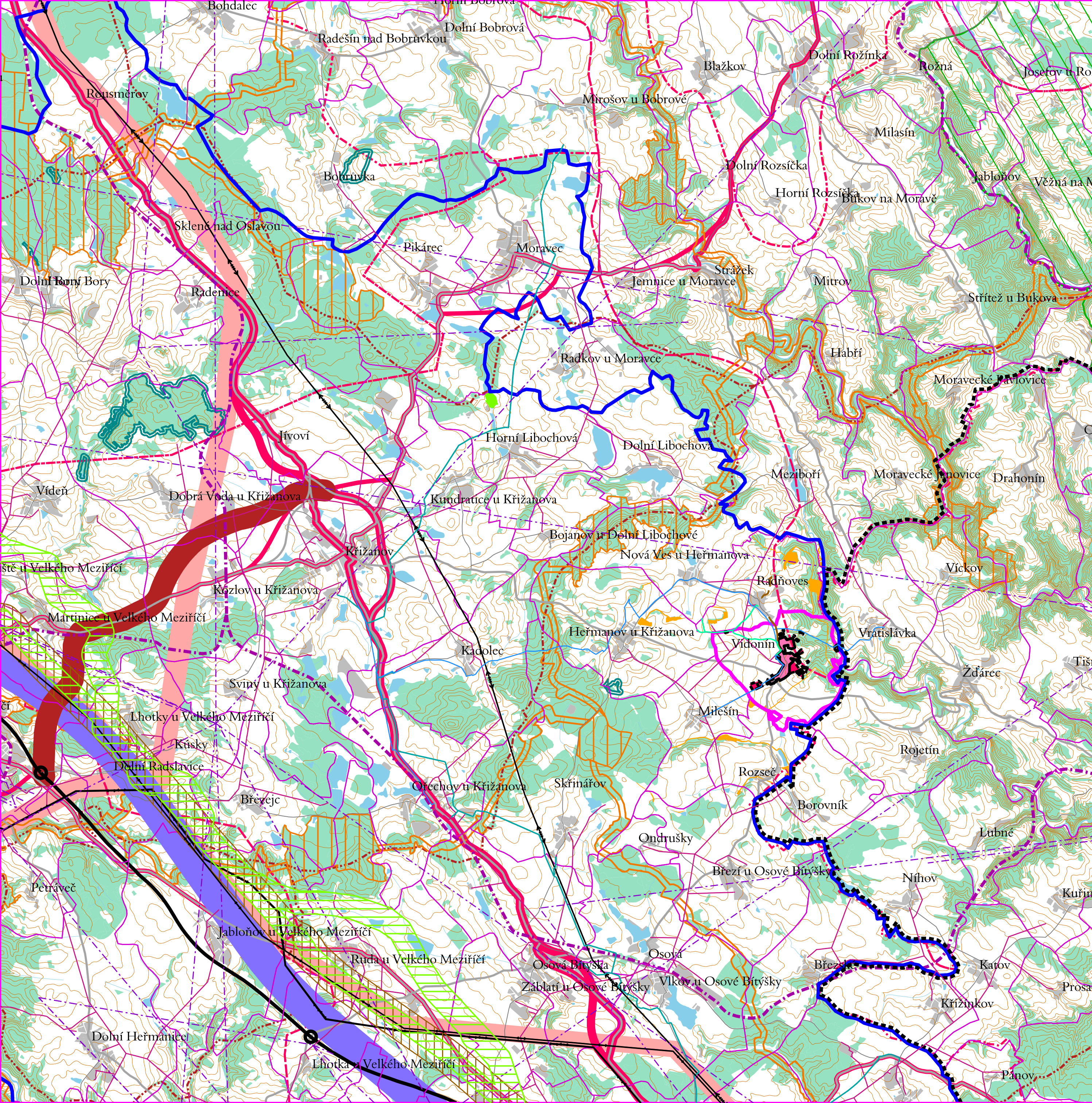


VIDONÍN



-  HRANICE OBCE VIDONÍN
-  HRANICE KATASTRÁLNÍCH ÚZEMÍ
-  HRANICE SPRÁVNÍHO ÚZEMÍ OBCE S ROZŠÍŘENOU PŮSOBNOSTÍ (ORP VELKÉ MEZIRŘÍČÍ)
-  HRANICE KRAJE
-  ZASTAVĚNÉ ÚZEMÍ OBCE VIDONÍN
-  NAVRŽENÉ ZASTAVITELNÉ PLOCHY V ÚP VIDONÍN
-  ZASTAVĚNÉ ÚZEMÍ SOUSEDNÍCH MĚST A OBCÍ
-  OBEC S ROZŠÍŘENOU PŮSOBNOSTÍ
-  VODNÍ PLOCHY
-  LESY, KRAJINNÁ ZELEN
-  ŽELEZNICE - STAV
-  SILNICE I. A II. TŘÍDY - STAV
-  SILNICE III. TŘÍDY - STAV
-  KORIDORY DOPRAVNÍ INFRASTRUKTURY ZE ZÚR KRAJE VYSOČINA - NÁVRH
-  KORIDORY DOPRAVNÍ INFRASTRUKTURY ZE ZÚR KRAJE VYSOČINA - ÚZEMNÍ REZERVA
-  KORIDOR PRO VYSOKORYCHLOSTNÍ TRÁŤ - ÚZEMNÍ REZERVA
-  VEDENÍ ELEKTRICKÉ ENERGIE VVN 400, 220 a 110 kV - STAV
-  VEDENÍ ELEKTRICKÉ ENERGIE VN 22 kV
-  RADIORELEVÉ TRASY
-  VYSOKOTLAKÝ PLYNOVODNÍ ŘÁD
-  STŘEDOTLAKÝ PLYNOVODNÍ ŘÁD DO OBCE VIDONÍN - STAV
-  PŘÍVODNÍ VODOVODNÍ ŘÁD DO OBCE VIDONÍN - STAV
-  KANALIZAČNÍ ŘÁD NA ČOV RADŇOVES
-  NAVRHOVANÁ ČISTÍRNA ODPADNÍCH VOD V SOUSEDNÍ OBCE RADŇOVES
-  KORIDORY TECHNICKÉ INFRASTRUKTURY ZE ZÚR KRAJE VYSOČINA - NÁVRH
-  OCHRANNÉ PÁSMO PRODUKTOVODŮ
-  BEZPEČNOSTNÍ PÁSMO VVTL PLYNOVODŮ
-  REGIONÁLNÍ A NADREGIONÁLNÍ BIKORIDORY DLE ZÚR KRAJE VYSOČINA
-  REGIONÁLNÍ A NADREGIONÁLNÍ BIOCENTRA DLE ZÚR KRAJE VYSOČINA
-  PRVKY LOKÁLNÍHO ÚSES NAVRŽENÉ V ÚP VIDONÍN A Z PLATNÉ NEBO ROZPRACOVANÉ ÚPD SOUSEDNÍCH OBCÍ
-  LOKALITY NATURA 2000
-  LOKALITY VÝSKYTU ZVLÁŠTĚ CHRÁNĚNÝCH DRUHŮ NADMÍSTNÍHO VÝZNAMU
-  ZVLÁŠTĚ CHRÁNĚNÉ ÚZEMÍ VČETNĚ OCHRANNÝCH PÁSEM
-  OSA MIGRAČNÍHO KORIDORU
-  HRANICE OBLASTÍ KRAJINNÉHO RÁZU
-  PŘÍRODNÍ PARY



vedoucí projektant	Ing.arch. František Laub	
vypracoval	Dana Menšíková	
pořizovatel	Městský úřad Velké Meziříčí	
zadavatel	Obec Vidonín	
ODŮVODNĚNÍ ÚZEMNÍHO PLÁNU VIDONÍN	formát	
	datum	12/2017
VÝKRES ŠIRŠÍCH VZTAHŮ	stupeň	
	zak.číslo	
	měřítko	číslo výkr.
	1:50 000	6