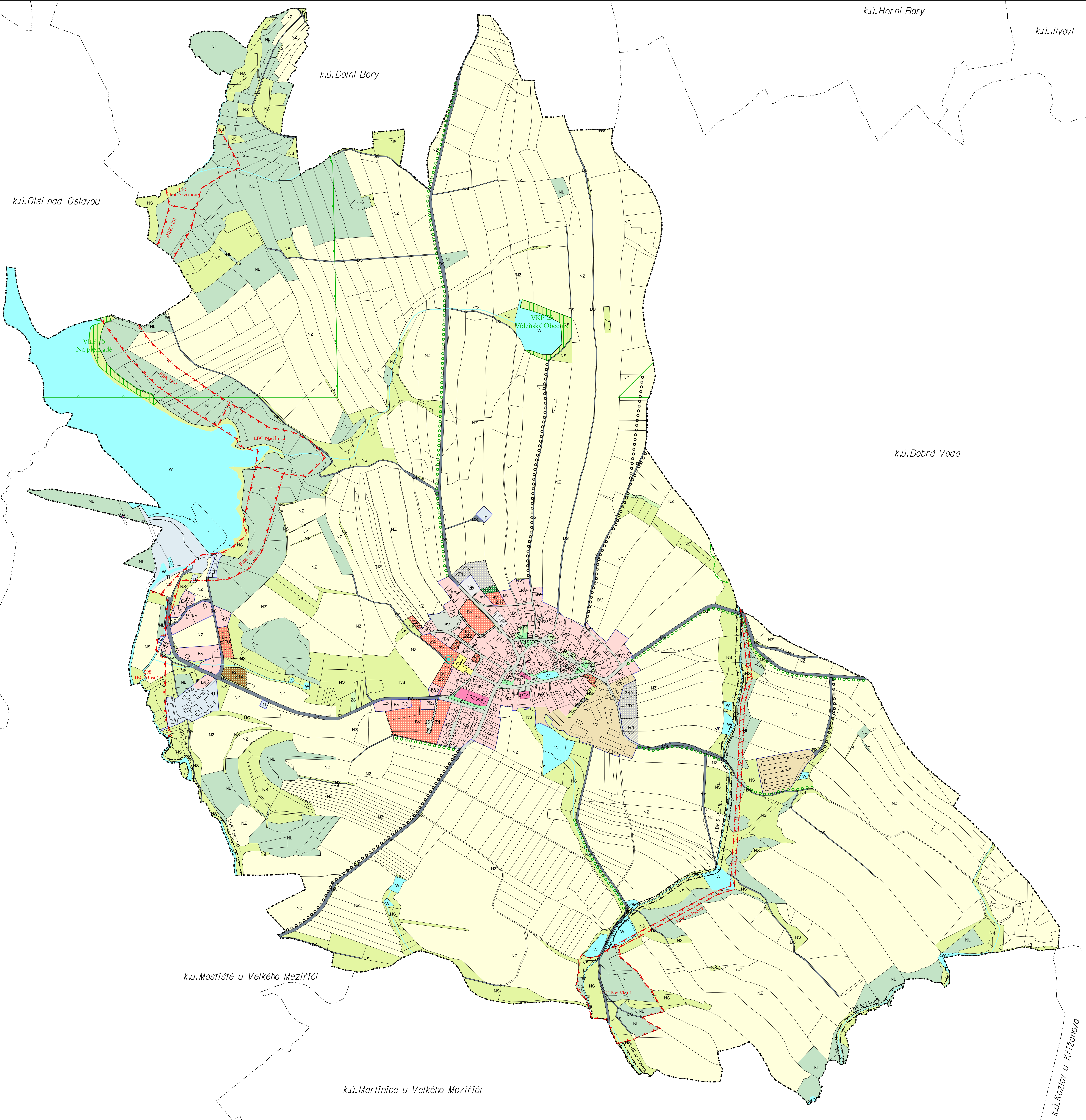


# ÚZEMNÍ PLÁN VÍDEŇ



	hranice řešeného území
	hranice katastrálních území
	hranice zastavěného území
	zastavěné plochy
Z...R...	označení rozvojové plochy - návrh, rezerva

PLOCHY S ROZDÍLNÝM ZPŮSOBEM VYUŽITÍ		
stabilizované plochy	plochy změn	územní rezervy
BV	BV	
OV		
OS		
PV	PV	
ZV	ZV	
ZS		
DS		
TI		
VZ		
VD	VD	VD
W		
NZ		
NS		
NL		

stav	návrh

OCHRANA PŘÍRODY, KONCEPCE USPOŘÁDÁNÍ KRAJINY	
	ochranné pásmo přírodní památky Dobrá Voda
	významný krajinný prvek
	památný strom s ochranným pásmem - Ambrožův dub
	migrační významné území
	interakční prvek - stromořadí

ÚSES	
	regionální biocentrum
	regionální biokoridor
	lokální biocentrum
	lokální biokoridor

ZÁZNAM O ÚČINNOSTI ÚZEMNÍ PLÁN VÍDEŇ	
Správní orgán, který územní plán vydal:	Zastupitelstvo obce Vídeň
Datum nabytí účinnosti:	
Pořizovatel:	Místský úřad Velké Meziříčí Odbor výstavby a reg. rozvoje Úřad územního plánování
Oprávněná úřední osoba pořizovatele:	
Podpis:	
Otisk úředního razítka:	

	2	ČÍSLO VÝKRESU:	Mapa: <b>VÝSOKÁ</b>	Obec: <b>VÍDEŇ</b>	Obec: <b>VELKÉ MEZIŘÍČÍ</b>	Obec: <b>VELKÉ MEZIŘÍČÍ</b>	Obec: <b>VELKÉ MEZIŘÍČÍ</b>
		ÚZEMNÍ PLÁN VÍDEŇ	HLAVNÍ VÝKRES	1:5 000			