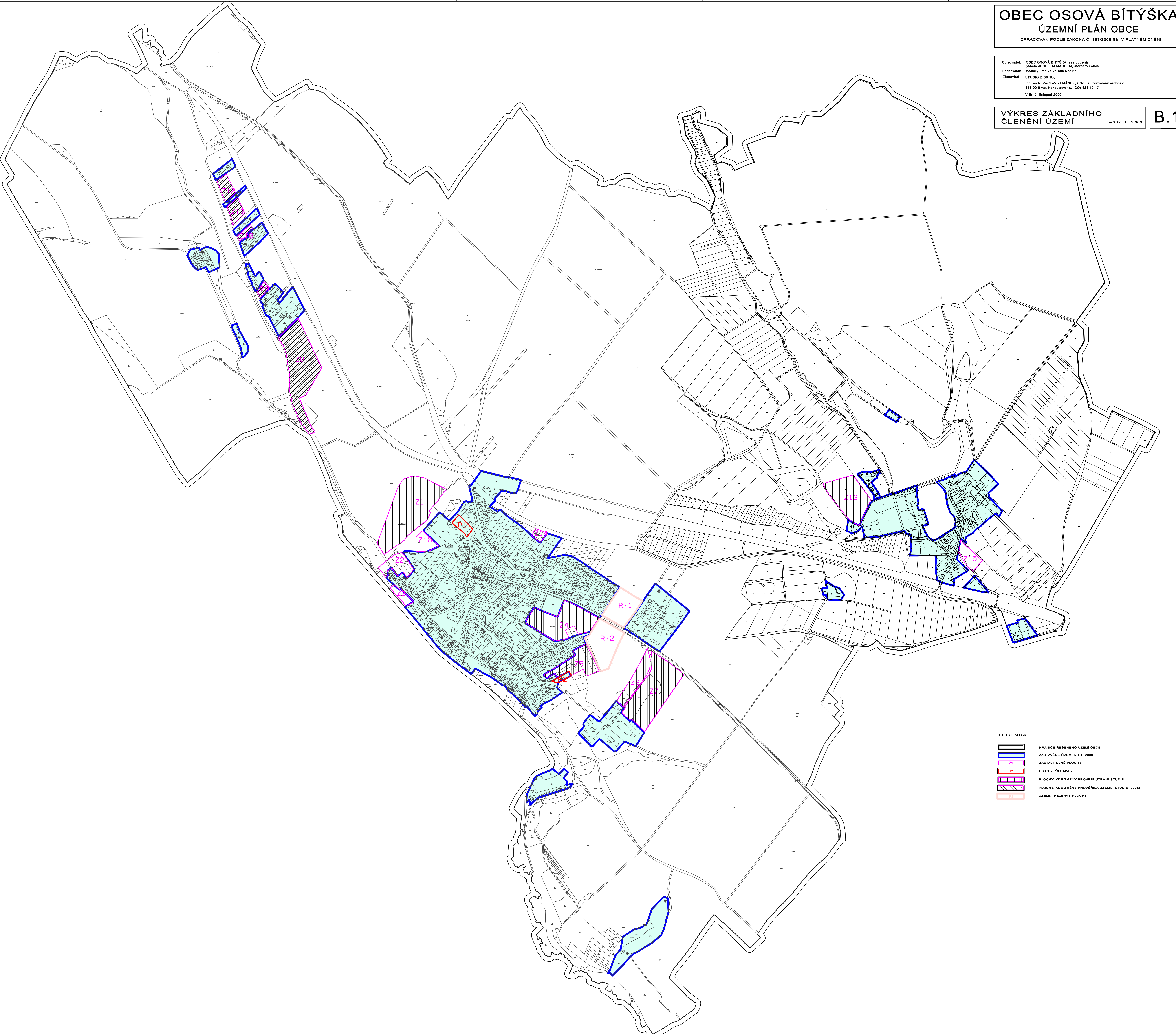


OBEC OSOVÁ BÍTÝŠKA
ÚZEMNÍ PLÁN OBCE
ZPRACOVÁN PODLE ZÁKONA Č. 183/2006 Sb. V PLATNÉM ZNĚNÍ

Objednatel: OBEC OSOVÁ BÍTÝŠKA, zastoupená
panem JOSEFEM MACHEM, starostou obce
Pořizovatel: Městský úřad ve Velkém Meziříčí
Zhotovitel: STUDIO Z BRNA,
Ing. arch. VÁCLAV ZEMÁNEK, CSc., autorizovaný architekt
613 00 Brno, Kohoutova 16, IČO: 181 49 171
V Brně, listopad 2009

VÝKRES ZÁKLADNÍHO ČLENĚNÍ ÚZEMÍ měřítko: 1 : 5 000 **B.1**



LEGENDA

	HRANICE ŘEŠENÉHO ÚZEMÍ OBCE
	ZASTAVĚNÉ ÚZEMÍ K 1.1. 2008
	ZASTAVITELNÉ PLOCHY
	PLOCHY PŘESTAVBY
	PLOCHY, KDE ZMĚNY PROVĚŘILA ÚZEMNÍ STUDIE
	PLOCHY, KDE ZMĚNY PROVĚŘILA ÚZEMNÍ STUDIE (2008)
	ÚZEMNÍ REZERVY PLOCHY