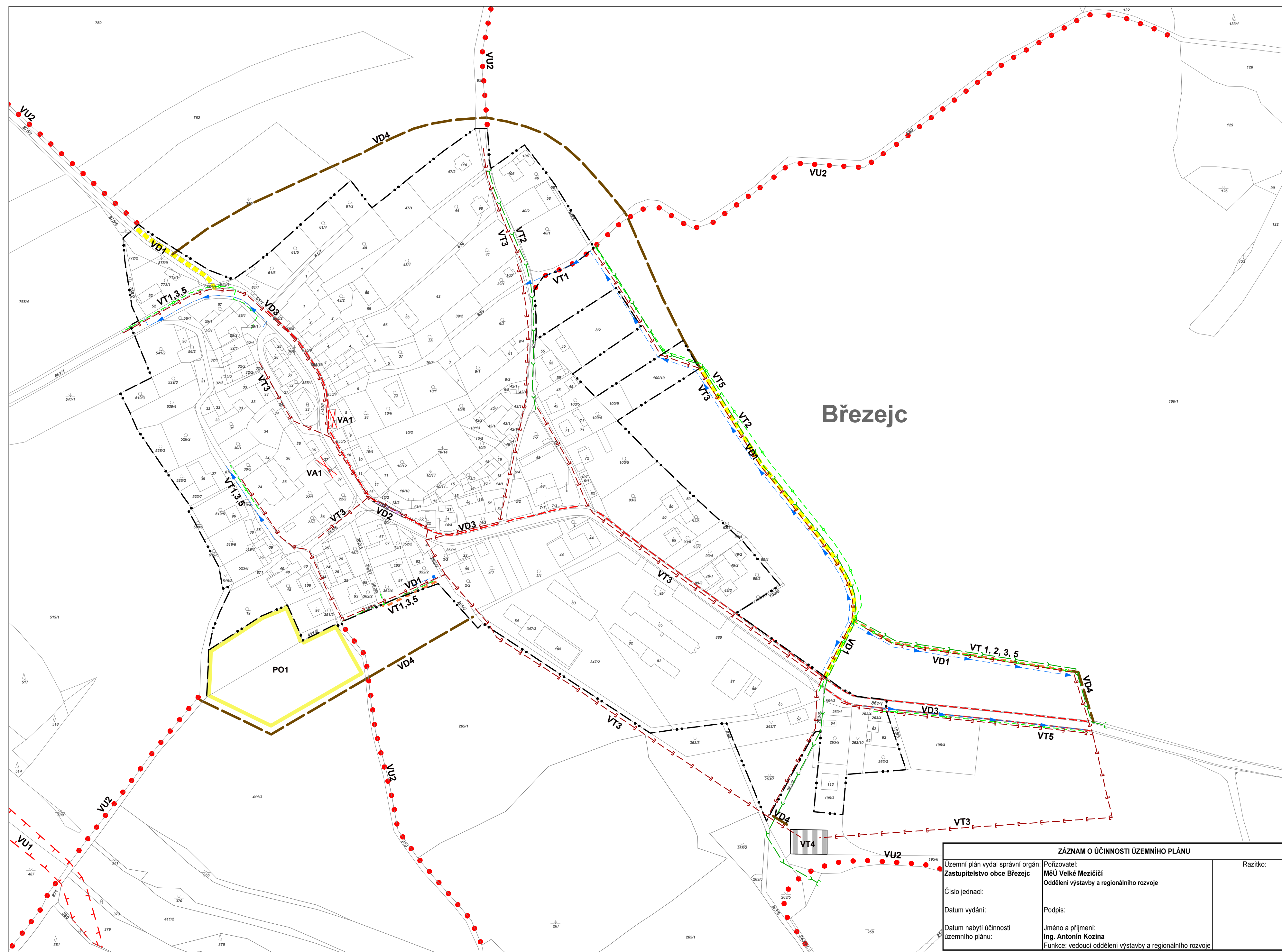


# ÚZEMNÍ PLÁN

# Březejc

Veřejně prospěšné stavby, opatření a asanace



- VD1** MÍSTNÍ, ZKLIDNĚNÁ KOMUNIKACE - návrh
- VD2** PLOCHA HROMADNÉ DOPRAVY - návrh
- VB3** PĚŠÍ KOMUNIKACE - návrh
- VD4** ZEMĚDĚLSKÁ KOMUNIKACE - návrh
  
- VT1** VODOVOD - návrh
- VT2** KANALIZACE DEŠŤOVÁ - návrh
- VT3** KANALIZACE SPLAŠKOVÁ - návrh
- VT4** ČISTIRNA ODPADNÍCH VOD - návrh
- VT5** STL PLYNOVOD - návrh
  
- PO1** PLOCHA PRO REKREACI A SPORT - návrh
- VA1** ASANACE - návrh
- VU1** LOKÁLNÍ BIODORIDOR
- VU2** ALEJ, STROMOŘADÍ - návrh
- HRANICE ZASTAVĚNÉHO ÚZEMÍ K 30.6.2007

Vymezení ploch veřejně prospěšných staveb  
Plochy a koridory s možností vyvlastnění (dle § 170 st.zák.)  
na tyto plochy se vztahuje i předkupní právo podle § 101 st.zákona

VT – technická infrastruktura  
VT 1. Vodovod pro novou výstavbu  
VT 2. Dešťová kanalizace  
VT 3. Splašková kanalizace  
VT 4. Čistírna odpadních vod  
VT 5. Plynovod pro novou výstavbu  
VD – dopravní infrastruktura  
VD 1. Místní komunikace pro výstavbu RD  
VD 2. Dobudování autobusové zastávky  
VD 3. Chodníky pro pěší,  
VD 4. Účelové komunikace.

VA - asanace  
VA1 Asanace objektů na návsi v havarijním stavu p.č.37 a p.č.8

Vybraná veřejně prospěšná opatření:  
na tyto plochy se vztahuje i předkupní právo podle § 101 st.zákona  
VU1. Založení prvků ÚSES  
VU2. Obnovení a vybudování alejí kolem silnic a polních cest

Veřejně prospěšná opatření převzatá ze Zásad územního rozvoje  
E02 - zdivení vedení ZVN 400 kV Mirovka-Velká Bíteš, 400 m  
U060 - regionální biocentrum – Březejcý les  
U296 – regionální biokoridor – RK 1402 – Březejcý les

Plochy a koridory s možností uplatnění předkupního práva (dle § 101 st.zák.)

PO 1. Sportovní areál

ZÁZNAM O ÚČINNOSTI ÚZEMNÍHO PLÁNU		Razítko:
Územní plán vydal správní orgán: Zastupitelstvo obce Březejc	Pořizovatel: MěÚ Velké Meziříčí Oddělení výstavby a regionálního rozvoje	
Číslo jednací:	Podpis:	
Datum vydání:	Jméno a příjmení: Ing. Antonín Kozina	
Datum nabytí účinnosti územního plánu:	Funkce: vedoucí oddělení výstavby a regionálního rozvoje	

**ATELIER ÚZEMNÍHO PLÁNOVÁNÍ A ARCHITEKTURY**  
Ing.arch. Vlasta ŠILHAVÁ, Stompil 22, 624 00 BRNO  
tel.: 541 224 817 e-mail: v.silhava@centrum.cz

Pořizovatel: Městský úřad Velké Meziříčí  
Objednatel: Obecní úřad Březejc

Zakázkové číslo: 07 - 2006  
Datum: 07 / 2007  
Měřítko: 1 : 2000

**Autorský kolektiv:**  
Ing.arch. Vlasta ŠILHAVÁ urbanismus  
Ing. Milošava ŠKVARILOVÁ doprava  
Ing. Jiří VYSOUDIL vodní hospodářství  
Ing. Pavel ŠILHAVÝ, Ph.D. zásobování el. energií, spoje  
GA&AG, s.r.o. zásobování plynem  
Ing. Dagmar STEJSKALOVÁ krajinná ekologie, generel ÚSES  
Mgr. Dušan ADAM, Ph.D. digitální zpracování

Položky převzaté z katastrální mapy digitalizované.  
Výskopis je převzatý ze ZABAGED © ČÚZK Praha.  
BPEJ převzatý ze SMOŠ © ČÚZK Praha.

