

OBEC ZÁBLATÍ

NÁVRH ÚZEMNÍHO PLÁNU

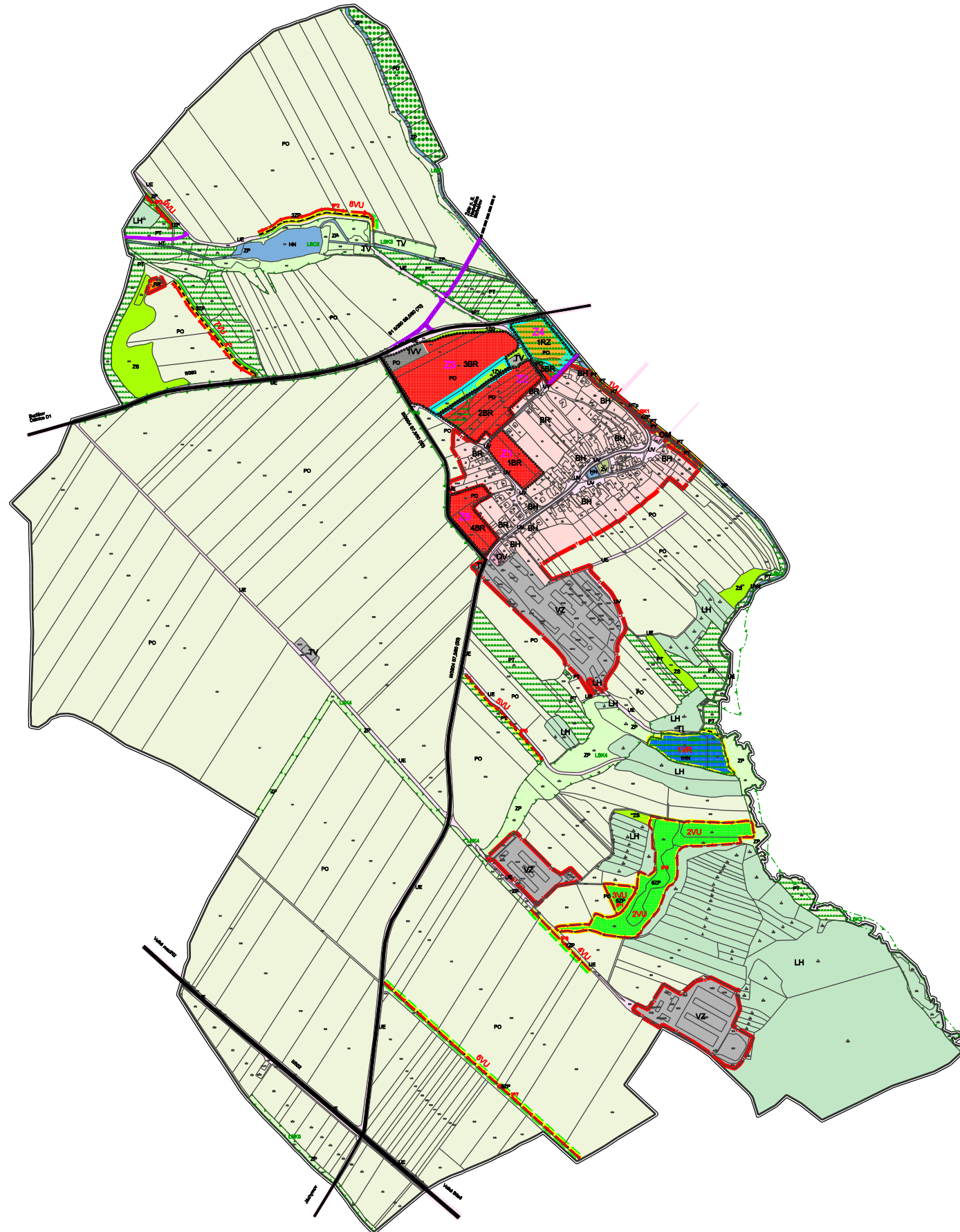
ZPRACOVÁN PODLE ZÁKONA Č. 183/2006 Sb. V PLATNÉM ZNĚNÍ

Objednavatel: OBEC ZÁBLATÍ, zastupená
panem ONDŘEJEM SYLÉM, starostou obce
Pořizovatel: Městský úřad ve Větrném Mlýně
Zhotovitel: STUDIO Z BRNO,
Ing. arch. VÁCLAV ZEMÁNEK, CSc., seřizovaný architekt
613 00 Brno, Kohoutova 16, IČO: 191 49 171
V Brně, únor 2008

HLAVNÍ VÝKRES

mřítko: 1 : 6 000

B.2



LEGENDA

- HRANICE ŘEŠENÉHO ÚZEMÍ OBCE
- HRANICE ZASTAVĚNÉHO ÚZEMÍ
- HRANICE ZASTAVITELNÉ PLOCHY

LIMITY VYUŽITÍ ÚZEMÍ

DOPRAVNÍ INFRASTRUKTURA

- silnice II. a III. TŘÍDY

TECHNICKÁ INFRASTRUKTURA

- VEGETAČNÍ OVL. - NA K.O. OB. BITÝŠKA

OBES

- MÍSTNÍ (LOKÁLNÍ) BIOCENTRUM
- MÍSTNÍ (LOKÁLNÍ) BIOKORIDOR
- INTERAKČNÍ PRŮVĚK

VEREJNÉ PROSPĚŠNÉ STAVBY

- 1PV: Vahjné prostřanství - park na parcelách č. 1870, 1871 a částečně č. 1873
- 1PR: Reprizentní areál v části č. 1873 na parcelě č. 1873

VEREJNÉ PROSPĚŠNÁ OPATŘENÍ

- OPATŘENÍ KE ZVYŠOVÁNÍ RETENČNÍ SPOHNOSTI ÚZEMÍ
- ZALOŽENÍ PRŮVĚK OBES

PLOCHY S ROZDÍLNÝM ZPŮSOBEM VYUŽITÍ

- PLOCHA BYDLENÍ
- BH: Bydlení hospodářské (venkovské)
- BR: Bydlení rodinné (předměstské)
- PLOCHA OBČANSKÉHO VYBAVENÍ
- OV: Plocha veřejné správy (obecní samospráva)
- OM: malochůdky
- PLOCHA REKREACE (SPORTU A ZÁBAVY)
- RZ: 1RZ: Sportovní areály, MŠB
- RR: Plochy individuální rekreace
- PLOCHA VÝROBY A TECHNICKÉ INFRASTRUKTURY
- SVV: Sběratelské lesní výroby
- VZ: zemědělská výroba
- TV: Větrné elektrárny (včetně, přetěračské stánky)
- VEREJNÁ PROSTŘANSTVÍ
- UV: Vahjné přístrojové prostřanství - zastavěné území
- UE: Vahjné dopravní pásy - mimo zastavěné území
- PLOCHA SÍDELNÍ ZELENE
- ZV: 1ZV: Záběh na veřejných prostřanstvích
- ZO: 1ZO: Plochy ostatní sídelní zeleně
- PLOCHA S ROZDÍLNÝM ZPŮSOBEM VYUŽITÍ V NEZASTAVĚNÉM ÚZEMÍ
- PLOCHA LEBA
- LH: Lesy hospodářské
- PLOCHA KRAJINNÉ ZELENE
- ZP: 1ZP: 2ZP: Plochy s šle přirodní
- ZB: Plochy amfibiální krajiny
- VODOCHOP. PL.
- HN: 1HN: Plochy rybníků, podélných nádrží
- HT: Plochy vodních těles
- PLOCHA ZEMĚDĚLSKÝ VYUŽIVÁNĚ PŮDY
- PO: Orná půda
- T: Trvalé travní porosty
- D: Drsné dršby