

# ROUSMĚROV

## ÚZEMNÍ PLÁN

	hranice katastrálních území
	zastavěné území k 1.5.2010
	zastavitelné plochy

### PLOCHY A KORIDORY S MOŽNOSTÍ VYVLASTNĚNÍ (dle § 170 STZ)

**Veřejně prospěšné stavby dopravní infrastruktury:**

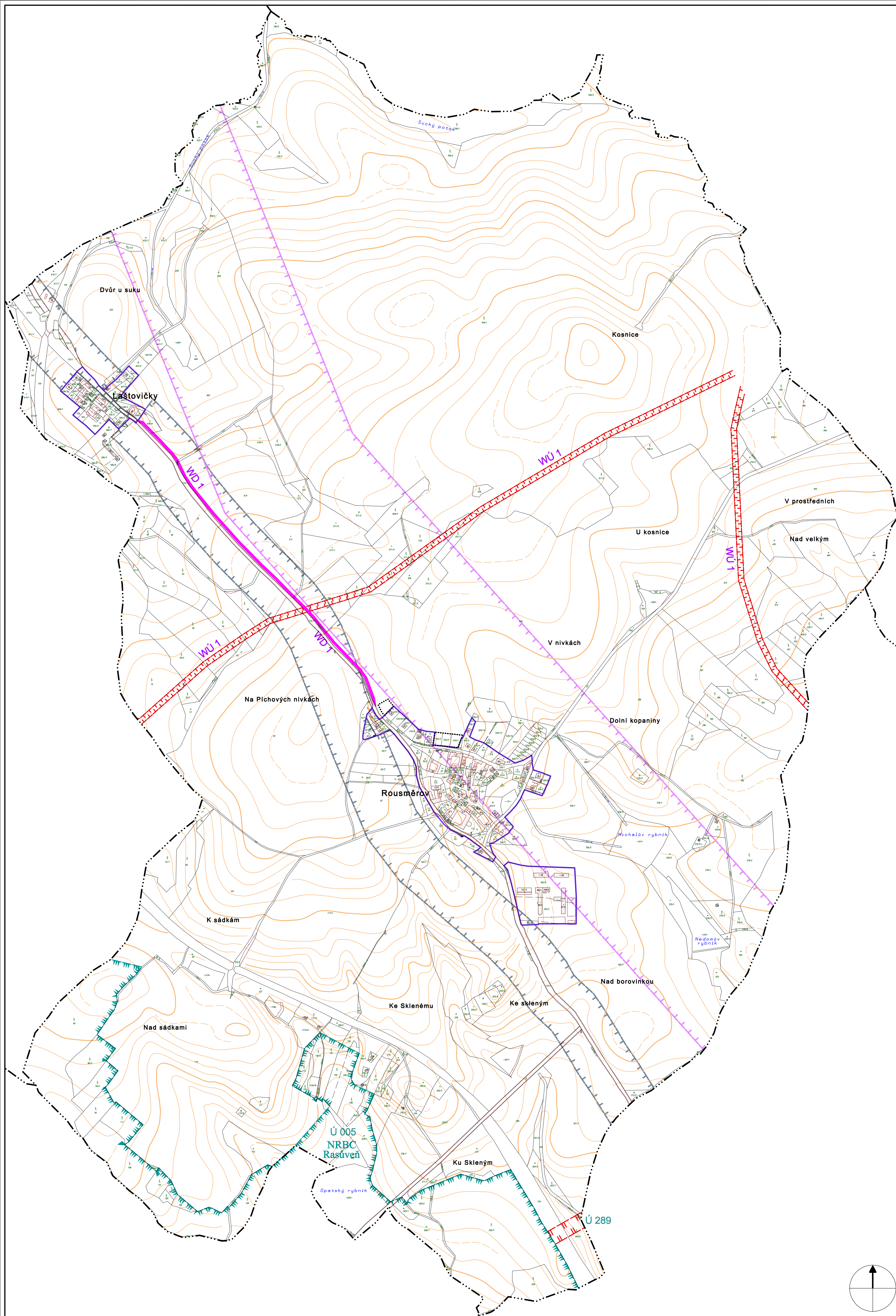
	DK 05 - ZÚR kraje Vysočina - koridor silnice I/37 pro homogenizaci stávajícího tahu a umístění nové stavby - obchvat silnice I/37 Rousměrov, šířka koridoru 150 m
	WD 1 účelová komunikace k železniční zastávce Laštovičky

**Veřejně prospěšné stavby technické infrastruktury:**

	E 15 - ZÚR kraje Vysočina - koridor pro umístění stavby nadzemního vedení VVN 110 kV R Velké Meziříčí - R Ostrov nad Oslavou, šířka koridoru 400 m
--	---

**Veřejně prospěšná opatření k založení prvků ÚSES**

	Ú 005 ZÚR kraje Vysočina - NRBC 61 Rasúveň
	Ú 289 ZÚR kraje Vysočina - RBK 1400 Rasúveň - Kalvárie
	WU 1 lokální biokoridor směrem lokalizovaný



ZÁZNAM O ÚČINNOSTI ÚZEMNÍHO PLÁNU	
Správní orgán, který ÚP vydal:	Zastupitelstvo obce Rousměrov
Číslo jednací:	1/2012
Datum vydání:	21. 1. 2013
Datum nabytí účinnosti:	5. 2. 2013
Pořizovatel:	Městský úřad Velké Meziříčí Odbor výstavby a regionálního rozvoje
Podpis:	
Jméno a příjmení:	Bc. Petra Kunčarová
Funkce:	referent

3 VÝKRES VEŘEJNĚ PROSPĚŠNÝCH STAVEB A OPATŘENÍ 1 : 5000

	Jméno, podpis a razítko projektanta: Ing. arch. Mariana HORÁKOVÁ Sokolská 4, 602 00 BRNO 2, tel. 604 245 326		
	Obec: Rousměrov	Pořizovatel: Městský úřad VELKÉ MEZIŘÍČÍ	Kraj: Vysočina Datum: 03/2012
Autorský kolektiv:	Ing. arch. Mariana Horáková Ing. Milošava Škvarilová Ing. Jiří Vysoudil Vladimír Marek	urbanismus doprava vodní hospodářství zásobování energiemi, telekomunikace	

