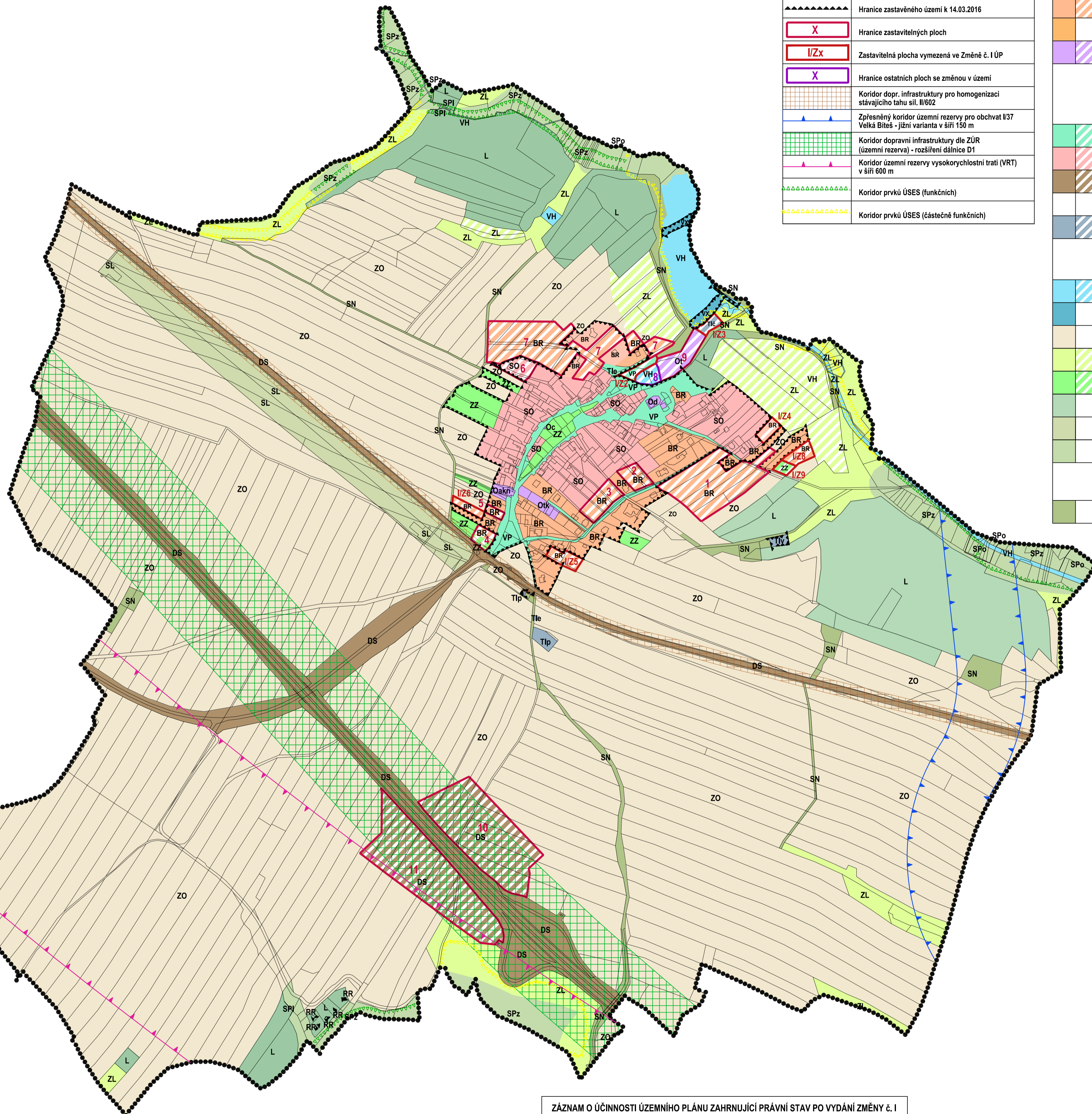


Grafické znázornění	HRANICE A KORIDORY
	Hranice řešeného území
	Hranice zastavěného území k 14.03.2016
	Hranice zastavitelných ploch
	Zastavitelná plocha vymezená ve Změně č. I ÚP
	Hranice ostatních ploch se změnou v území
	Koridor dopr. infrastruktury pro homogenizaci stávajícího tahu sil. II/602
	Zpřesněný koridor územní rezervy pro obchvat I/37 Velká Bíteš - jižní varianta v šíři 150 m
	Koridor dopravní infrastruktury dle ZÚR (územní rezerva) - rozšíření dálnice D1
	Koridor územní rezervy vysokorychlostní trati (VRT) v šíři 600 m
	Koridor prvků ÚSES (funkčních)
	Koridor prvků ÚSES (částečně funkčních)

Grafické znázornění	PLOCHY S ROZDÍLNÝM ZPŮSOBEM VYUŽITÍ
	malé písmeno v označení plochy s rozdílným způsobem využití znamená podrobnější členění
	Plochy bydlení v rodinných domech (BR)
	Plochy rekreace rodinné (RR)
	Plochy občanského vybavení (O)
	a pro veřejnou správu a administrativu c pro církevní zařízení nevyrobní d pro obchodní prodej, ubytování a stravování k pro kulturní a společenské zařízení t pro tělovýchovu a sport n pro nevyrobní služby
	Plochy veřejných prostranství (VP)
	Plochy smíšené obytné (SO)
	Plochy dopravní infrastruktury silniční (DS)
	Plochy dopravní infrastruktury drážní (DD)
	Plochy technické infrastruktury (TI)
	e zásobování elektrickou energií p zásobování plynem v zásobování vodou č čištění a odvádění odpadních vod
	Plochy vodní a vodohospodářské (VH)
	Plochy vodní a vodohospodářské specifické (VX)
	Plochy zemědělské - orná půda (ZO)
	Plochy zemědělské - trvalé travní porosty (ZL)
	Plochy zemědělské - zahrady a sady (ZZ)
	Plochy lesní (L)
	Plochy smíšené nezast. území specifické (SL)
	Plochy smíšené nezast. území přírodní (SP)
	z na pozemcích ZPF l na pozemcích PUPFL o na pozemcích vodních ploch v na pozemcích ostatní plocha
	Plochy smíšené nezastavěného území (SN)



ZÁZNAM O ÚČINNOSTI ÚZEMNÍHO PLÁNU ZAHRNÚJÍCÍ PRÁVNÍ STAV PO VYDÁNÍ ZMĚNY Č. I	
Správní orgán, který změnu vydal:	Zastupitelstvo obce Nové Sady
Pořadové číslo poslední změny:	Změna č. I Územního plánu Nové Sady
Datum nabytí účinnosti poslední změny:	28.11.2016
POŘIZOVATEL : Městský úřad Velké Meziříčí, odbor výstavby a regionálního rozvoje, Radnická 29/1, 594 13 Velké Meziříčí	
OPRÁVNĚNÁ ÚŘEDNÍ OSOBA POŘIZOVATELE : jméno a příjmení : Mgr. Zdeněk Kundera Bc. Petra Švihálková	
podpis:	

PRÁVNÍ STAV ÚZEMNÍHO PLÁNU NOVÉ SADY PO VYDÁNÍ ZMĚNY Č. I



ZPRACOVATEL : ING. ARCH. JAN PSOTA, STUDIO P, NÁDRAŽNÍ 52, 591 01 ŽDAR NAD SÁZ. IČ: 10116435
 ZPRACOVATELSKÝ KOLEKTIV : ING. ARCH. JAN PSOTA, PAVEL ONDŘÁČEK
 POŘIZOVATEL : MĚÚ VELKÉ MEZIŘÍČÍ, ODBOR VÝSTAVBY A REGIONÁLNÍHO ROZVOJE, RADNICKÁ 29/1
 ZAKÁZKOVÉ ČÍSLO: A/1/17 MĚŘÍTKO : 1:5 000 DATUM : LEDEN 2017

HLAVNÍ VÝKRES

VÝKRES ČÍSLO : N2