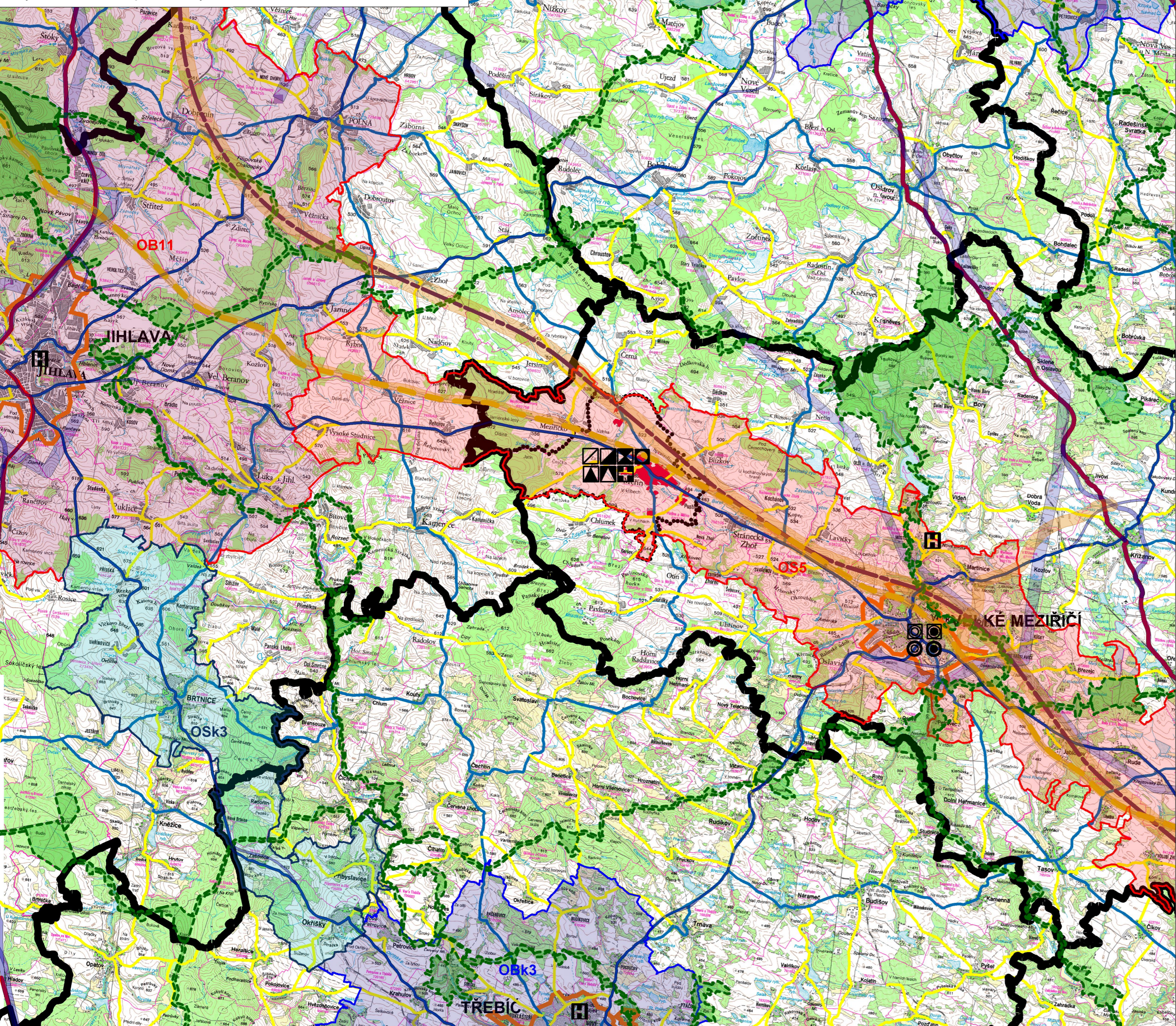


Projekt "Návrh územního plánu Měřín" je financován z EU z ERDF v rámci IOP.



- HRANICE ŘEŠENÉHO ÚZEMÍ
- URBANIZOVANÉ ÚZEMÍ ŘEŠENÉ OBCE
- OBEC S ROZŠÍŘENOU PŮSOBNOSTÍ (OBEC III)
- HRANICE OBCE S ROZŠÍŘENOU PŮSOBNOSTÍ
- ROZVOJOVÁ OBLAST KRAJSKÉHO VÝZNAMU
- ROZVOJOVÁ OSA KRAJSKÉHO VÝZNAMU
- ROZVOJOVÁ OBLAST REPUBLIKOVÉHO VÝZNAMU
- ROZVOJOVÁ OSA REPUBLIKOVÉHO VÝZNAMU
- DÁLNIČE
- SILNICE I. TŘÍDY
- SILNICE II. TŘÍDY
- SILNICE III. TŘÍDY
- PLOCHY A KORIDORY VYMEZENÉ ZŮR KRAJE VYSOČINA
- OSTATNÍ ZÁMĚRY VYMEZENÉ ZŮR KRAJE VYSOČINA
- NADMÍSTNÍ ÚZEMNÍ SYSTÉM EKOLOGICKÉ STABILITY
- MATĚŘSKÁ ŠKOLA
- ZÁKLADNÍ ŠKOLA 1-9
- KOSTEL
- HRBITOV
- SIDLO STAVEBNÍHO ÚŘADU
- SIDLO ÚŘADU ÚZEMNÍHO PLÁNOVÁNÍ
- SIDLO POŠTY
- SIDLO LÉKAŘSKÉ PĚČE
- SIDLO NEMOCNICE
- SIDLO KATASTRÁLNÍHO ÚŘADU
- SIDLO ÚŘADU PRÁCE
- SIDLO SPRÁVY SOCIÁLNÍHO ZABEZPEČENÍ
- MATRIKA

## ÚZEMNÍ PLÁN MĚŘÍN - ODŮVODNĚNÍ

ZPRACOVATEL : ING. MARIE PSOTOVÁ, STUDIO P, NÁDRAŽNÍ 52, 59101 ŽDĀR NAD SÁZ. IČ: 13648594  
 ZPRACOVATELSKÝ KOLEKTIV : ING. ARCH. JAN PSOTA, ING. MARIE PSOTOVÁ, PAVEL ONDŘÁČEK,  
 ING. JIŘÍ HAVEL, VLADAN LATZKA, MGR. JANA POPELOVÁ  
 POŘIZOVATEL : MĚO VELKÉ MEZIRÍČÍ, ODBOR VÝSTAVBY A REG. ROZVOJE, RADNICKÁ 29/1, 594 13 VELKÉ MEZIRÍČÍ  
 ZAKÁZKOVÉ ČÍSLO: 1/X/09 MĚRITKO : 1:100 000 DATUM : DUBEN 2014



ŠIRŠÍ VZTAHY