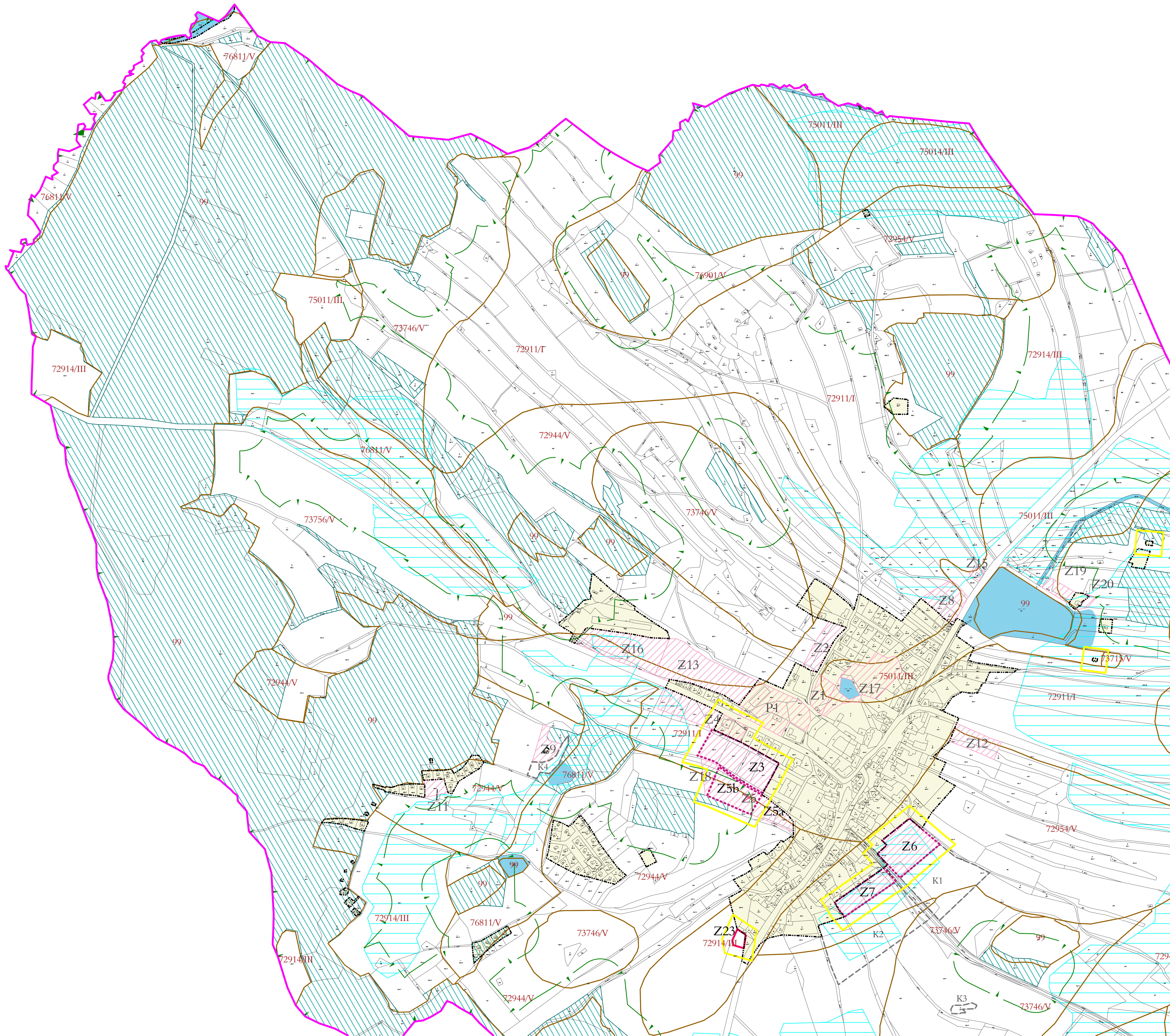


HEŘMANOV

PŘEST. PLOCHA	NAVRHOVANÉ VYUŽITÍ VE ZMĚNĚ č. 1	STÁVAJÍCÍ ÚZEMNÍ PLÁN
Z23	SV - Plochy smíšené obytné - venkovské - návrh	NZ - Plochy zemědělské - stav
Z6, Z7 - Zastavitelné plochy přeřazené z 2. do 1. etapy výstavby		
Z3 - Zastavitelná plocha přeřazená z 1. do 2. etapy výstavby		
Z5 - Zastavitelná plocha rozdělena na Z5a a Z5b, přičemž Z5b přeřazeno z 1. do 2. etapy výstavby		
<p>Ve Změně č. 1 ÚP Heřmanov se dále:</p> <ul style="list-style-type: none"> - aktualizuje zastavěné území k 30. 6. 2021; - upravuje vymezení regionálních prvků ÚSES dle ZÚR Kraje Vysočina; - doplňuje lokální prvky ÚSES z důvodu návaznosti na ÚP sousedních obcí; - ruší vymezení prvků ÚSES jako veřejně prospěšná opatření; - znázorňuje plochy změn v krajině ve Výkresu základního členění; - upravují podmínky v jednotlivých plochách RZV dle aktuálních právních úprav; - aktualizují limity využití území; 		



	HRANICE OBCE HEŘMANOV
	NOVĚ VYMEZENÉ ZASTAVĚNÉ ÚZEMÍ K 30. 6. 2021
	HRANICE BPEJ
	72914/III KÓDY BPEJ/TRÍDA OCHRANY ZEMĚDĚLSKÉ PŮDY
	PLOCHY S PROVEDENOU INVESTICÍ DO PŮDY (MELIORACE)
	POZEMKY URČENÉ K PLNĚNÍ FUNKCE LESA
	PLOCHY VODNÍ A VODOHOSPODÁŘSKÉ - STAV
	VZDÁLENOST 50 m OD KRAJE LESA
	Z23 ZASTAVITELNÁ PLOCHA NOVĚ VYMEZENÁ ZMĚNOU č. 1
	PLOCHY ZE SOUČASNĚ PLATNÉ ÚPD SE ZMĚNOU ETAPIZACE
	ZASTAVITELNÉ PLOCHY A PLOCHY PŘESTAVBY ZE SOUČASNĚ PLATNÉ ÚPD
	PLOCHY ZMĚN V KRAJINĚ ZE SOUČASNĚ PLATNÉ ÚPD
	ZMĚNY V ÚZEMÍ

ved. a zodp. projektant	Ing. arch. Jiří Hašek	Urbanistické středisko JIHLAVA, spol. s r.o. Maske Boží 11, 58601 Jihlava tel: 567 309 461 e-mail: urban.st@jiz.ez
vypracoval	Dana Menšíková	
zadavatel	Obec Heřmanov	
pořizovatel	Městský úřad Velké Meziříčí	
ODŮVODNĚNÍ ZMĚNY č. 1 ÚZEMNÍHO PLÁNU HEŘMANOV		formát datum stupeň zak. číslo měřítko
VÝKRES PŘEDPOKLÁDANÝCH ZÁBORŮ PŮDNÍHO FONDU - VÝŘEZ		02/2022 číslo výkr. 6
		1: 5000