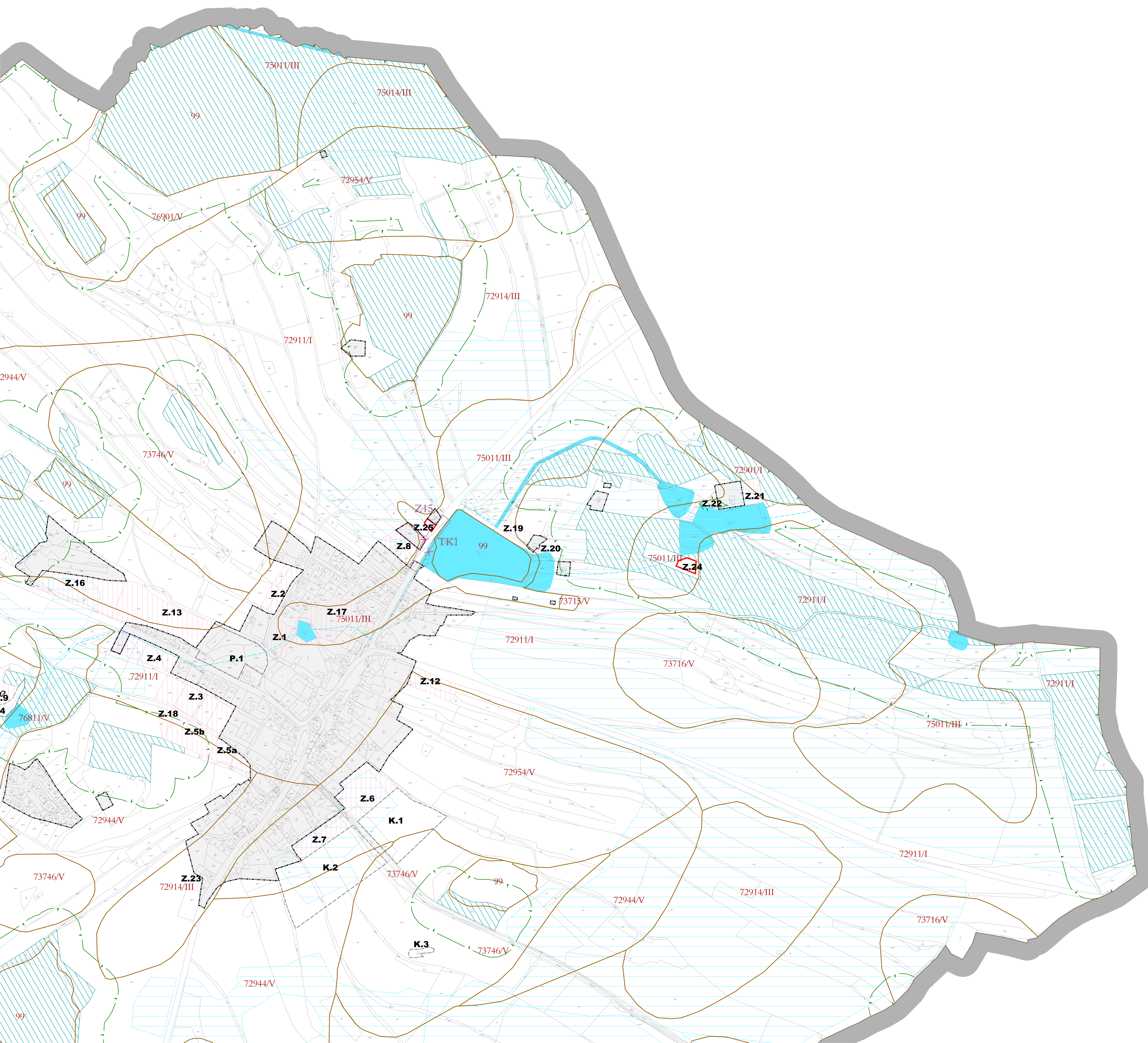


# HEŘMANOV



## ZMĚNA OZNAČENÍ PLOCH ZMĚN DLE POŽADAVKŮ NA STANDARDIZACI

STÁVAJÍCÍ OZNAČENÍ	NOVÉ OZNAČENÍ	STÁVAJÍCÍ OZNAČENÍ	NOVÉ OZNAČENÍ
Z1	<b>Z.1</b>	Z22	<b>Z.22</b>
Z2	<b>Z.2</b>	Z12	<b>Z.12</b>
Z3	<b>Z.3</b>	Z13	<b>Z.13</b>
Z4	<b>Z.4</b>	Z23	<b>Z.23</b>
Z5a	<b>Z.5a</b>	Z15	Plocha zrušena
Z5b	<b>Z.5b</b>	Z16	<b>Z.16</b>
Z6	<b>Z.6</b>	Z18	<b>Z.18</b>
Z7	<b>Z.7</b>	Z17	<b>Z.17</b>
Z8	<b>Z.8</b>	P1	<b>P.1</b>
Z9	<b>Z.9</b>	K4	<b>K.4</b>
Z11	<b>Z.11</b>	K1	<b>K.1</b>
Z19	<b>Z.19</b>	K2	<b>K.2</b>
Z20	<b>Z.20</b>	K3	<b>K.3</b>
Z21	<b>Z.21</b>	TK1	Koridor zrušen

## NOVĚ NAVRŽENÉ PLOCHY ZMĚN

PLOCHY ZMĚN	NAVRHOVANÉ VYUŽITÍ VE ZMĚNĚ č. 2	SOUČASNĚ PLATNÁ ÚPD
<b>Z.24</b>	RIa - Rekreační individuální - návrh	NZ - plochy zemědělské - stav (nové AU - zemědělské všeobecné)
<b>Z.25</b>	BV - TU - technická infrastruktura všeobecná	NS - plochy smíšené nezastavěného území - stav (nové MU - smíšené nezastavěného území všeobecné)

## DALŠÍ ZMĚNY V ÚZEMÍ

- Ve Změně č. 2 ÚP Heřmanov se dále:
- mění identifikace ploch změn dle požadavků na standardizaci ÚPD (např. Z1 na Z.1, P1 na P.1, K1 na K.1);
  - mění označení jednotlivých ploch s RZV dle požadavků na standardizaci ÚPD (viz tabulka změn ploch s RZV);
  - ruší zastavitelná plocha Z15 (záměr zrealizován);
  - ruší koridor technické infrastruktury TK1 (záměr zrealizován);
  - mění označení prvků ÚSES dle požadavků na standardizaci ÚPD (např. LC1 na LBC.1);
  - ruší výkres veřejně prospěšných staveb a opatření převážně z důvodu zrealizovaných záměrů;
  - aktualizuje zastavěné území k 1. 6. 2023;
  - ruší navrhované hranice negativních vlivů a nevýšlešené ochranné pásmo hřbitova;
  - aktualizují limity využití území včetně zrušení navrhovaných.

	HRANICE ŘEŠENÉHO ÚZEMÍ
	ZASTAVĚNÉ ÚZEMÍ k 1. 6. 2023
	ZASTAVITELNÉ PLOCHY VYMEZENÉ ZMĚNOU č. 2
	ZASTAVITELNÉ PLOCHY ZE SOUČASNĚ PLATNÉ ÚPD S NOVÝM OZNAČENÍM
	JIŽ ZASTAVĚNÉ ZASTAVITELNÉ PLOCHY NEBO JEJICH ČÁSTI VYMEZENÝCH V SOUČASNĚ PLATNÉ ÚPD
	PLOCHY PŘESTAVBY ZE SOUČASNĚ PLATNÉ ÚPD S NOVÝM OZNAČENÍM
	PLOCHY ZMĚN V KRAJINĚ ZE SOUČASNĚ PLATNÉ ÚPD S NOVÝM OZNAČENÍM
	ZRUŠENÝ KORIDOR TECHNICKÉ INFRASTRUKTURY TK1
	HRANICE BPEJ
	KÓDY BPEJ/TRÍDA OCHRANY ZEMĚDĚLSKÉ PŮDY
	PLOCHY S PROVEDENOU INVESTICÍ DO PŮDY (MELIORACE)
	POZEMKY URČENÉ K PLNĚNÍ FUNKCE LESA
	PLOCHY VODNÍ A VODOHOSPODÁŘSKÉ - VODNÍ A VODNÍCH TOKŮ
	VODNÍ TOKY V OSTATNÍCH PLOCHÁCH S RZV
	VZDÁLENOST 50 m OD POZEMKŮ URČENÝCH K PLNĚNÍ FUNKCE LESA

ved. a zodp. projektant	Ing. arch. Jitř Hašek
vypracoval	Dana Menšíková
zadavatel	Obec Heřmanov
pořizovatel	Městský úřad Velké Meziříčí



## ODŮVODNĚNÍ ZMĚNY č. 2 ÚZEMNÍHO PLÁNU HEŘMANOV

VÝKRES PŘEDPOKLÁDANÝCH ZÁBORŮ  
PŮDNÍHO FONDU - VÝŘEZ

formát	
datum	08/2023
stupeň	
zak. číslo	
měřítko	číslo výkr.
1: 5000	6