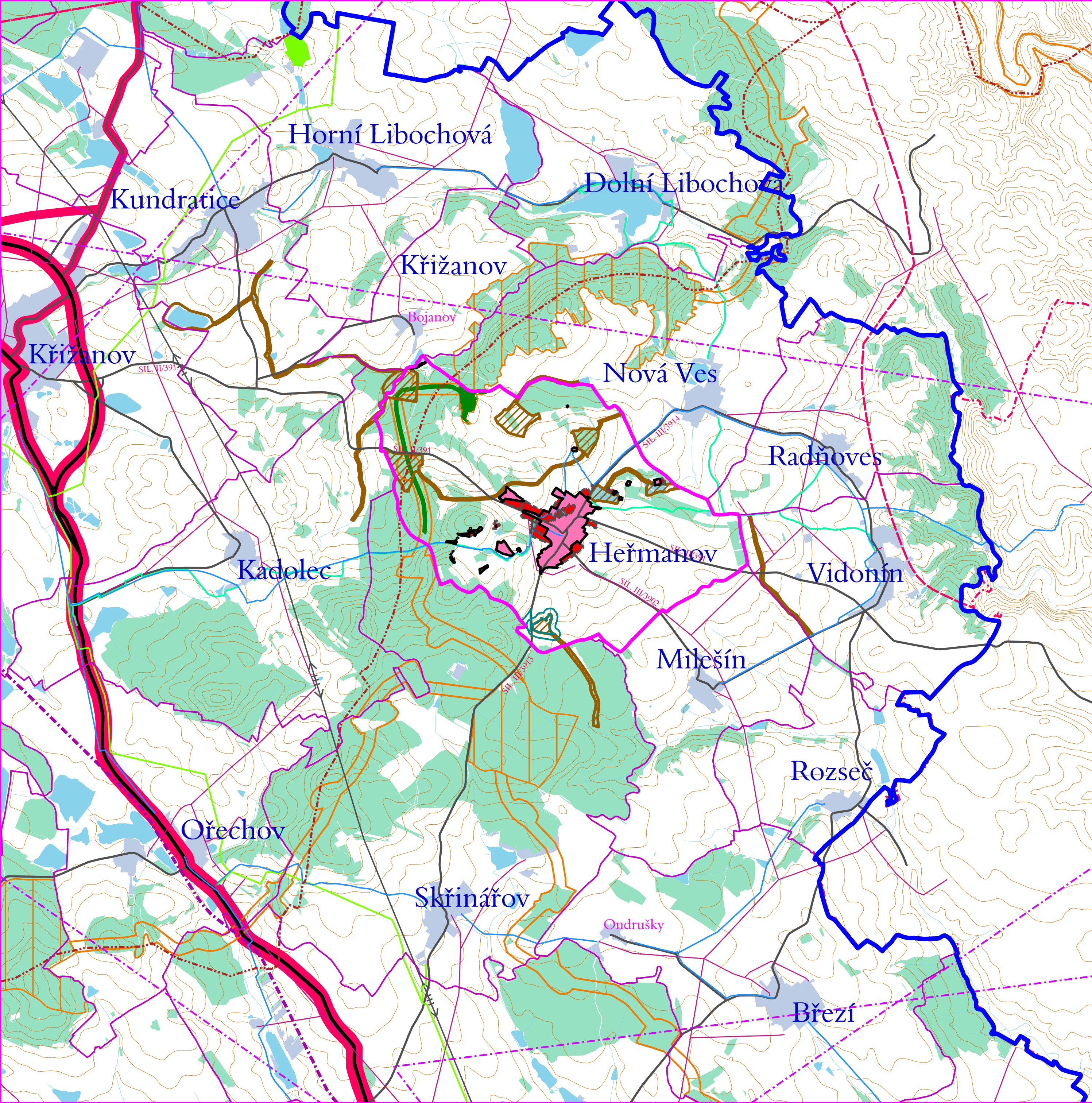


HEŘMANOV



-  HRANICE OBCE HEŘMANOV
-  HRANICE SOUSEDNÍCH OBČÍ
-  HRANICE SPRÁVNÍHO ÚZEMÍ OBCE S ROZŠÍŘENOU PŮSOBNOSTÍ (ORP VELKÉ MEZIRŘÍČÍ)
-  ZASTAVĚNÉ ÚZEMÍ OBCE HEŘMANOV
-  NAVRŽENÉ ZASTAVITELNÉ A PŘESTAVBOVÉ PLOCHY
-  ZASTAVĚNÉ ÚZEMÍ SOUSEDNÍCH MĚST A OBČÍ
-  VODNÍ PLOCHY
-  LESNÍ PŮDA
-  ŽELEZNICE - STAV
-  SILNICE I. TŘÍDY - STAV
-  SILNICE II. A III. TŘÍDY - STAV
-  KORIDORY DOPRAVNÍ INFRASTRUKTURY ZE ZÚR KRAJE VYSOČINA - NÁVRH
-  VEDENÍ ZVN A VVN 400, 220 A 110 kV
-  VEDENÍ ELEKTRICKÉ ENERGIE VN 22 kV
-  VYSOKOTLAKÝ PLYNOVOD
-  STŘEDOTLAKÝ PLYNOVOD
-  VODOVOD
-  REGIONÁLNÍ A NADREGIONÁLNÍ BIODORIDORY DLE ZÚR KRAJE VYSOČINA
-  REGIONÁLNÍ A NADREGIONÁLNÍ BIOCENTRA DLE ZÚR KRAJE VYSOČINA
-  OPRAVENÉ VYMEZENÍ REGIONÁLNÍHO BIODORIDORU A BIOCENTRA V ÚP HEŘMANOV
-  PRVKY LOKÁLNÍHO ÚSES NAVRŽENÉ V ÚP HEŘMANOV A Z PLATNÉ NEBO ROZPRACOVANÉ ÚPD SOUSEDNÍCH OBČÍ
-  ZVLÁŠT' CHRÁNĚNÉ ÚZEMÍ VČETNĚ OCHRANNÝCH PÁSEM
-  OSA MIGRAČNÍHO KORIDORU
-  HRANICE OBLASTÍ KRAJINNÉHO RÁZU



vedoucí projektant	Ing.arch.Jiří Hašek	 Urbanistické středisko JIHLAVA, spol.s r.o. Matky Boží 11, 58601 Jihlava tel: 567 309 461 e-mail: urban.str@ji.cz	
vypracoval	Dana Menšíková		
pořizovatel	Městský úřad Velké Meziříččí		
zadavatel	Obec Heřmanov		
ODŮVODNĚNÍ ÚZEMNÍHO PLÁNU		formát	5 A4
HEŘMANOV		datum	03/2016
VÝKRES ŠIRŠÍCH VZTAHŮ		stupeň	
		zak.číslo	
		měřítko	číslo výkr.
		1:25 000	7