

KONTAKTY NA JEDNOTLIVÉ PRACOVNÍKY

Náhradní rodinná péče

Gabriela Kašpárková, DiS.

Tel.: 566 781 012; 773 778 009

E – mail: kasparkova@velkemezirici.cz

Sociálně-právní ochrana dětí

Bc. et Bc. Hana Kopáčková

Tel.: 566 781 017; 773 778 010

E – mail: kopackova@velkemezirici.cz

Bc. Iveta Bářnová

Tel.: 566 781 020; 773 778 006

E – mail: banova@velkemezirici.cz

Mgr. Irena Štěpánková

Tel.: 566 781 015; 773 778 007

E-mail: stepankova.i@velkemezirici.cz

Bc. Zuzana Švestková

Tel.: 566 781 011; 773 778 011

E – mail: svestkova@velkemezirici.cz

Mgr. Magdaléna Teplá

Tel.: 566 781 016; 773 778 015

E – mail: tepla@velkemezirici.cz

Bc. Marie Kundelová, DiS.

Tel.: 566 781 013; 773 289 307

E-mail: kundelova@velkemezirici.cz

Bc. Jana Křepelková, DiS.

Tel.: 566 781 019; 773 778 008

E-mail: krepelkova@velkemezirici.cz

Kuratela pro mládež

Mgr. Bronislav Strnad

Tel.: 566 781 018; 723 241 888

E – mail: strnad@velkemezirici.cz



VELKÉ MEZIŘÍČÍ

MĚSTSKÝ ÚŘAD

ODBOR SOCIÁLNÍCH VĚCÍ A ZDRAVOTNICTVÍ ORGÁN SOCIÁLNĚ-PRÁVNÍ OCHRANY DĚTÍ (OSPOD)

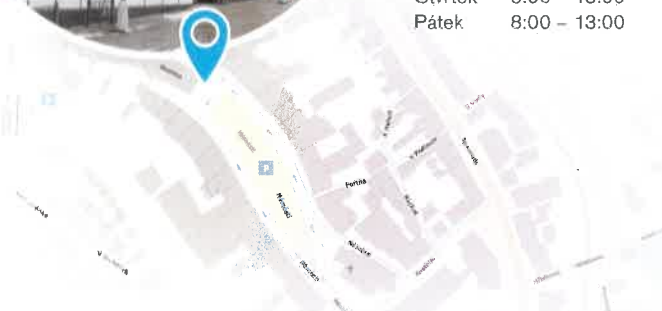


BUDOVA RADNICE
3. POSCHODÍ
RADNICKÁ 29/1
594 13 VELKÉ MEZIŘÍČÍ

IČ: 00295671
Datová schránka: gvebwhm

Pracovní doba:

Pondělí	8:00 – 17:00
Úterý	8:00 – 13:00
Středa	8:00 – 17:00
Čtvrtek	8:00 – 13:00
Pátek	8:00 – 13:00



www.velkemezirici.cz

Materiál byl vytvořen v rámci projektu
„Standardizace orgánů sociálně-právní ochrany dětí
MÚ ORP Velké Meziříčí“



evropský
sociální
fond v ČR



EVROPSKÁ UNIE

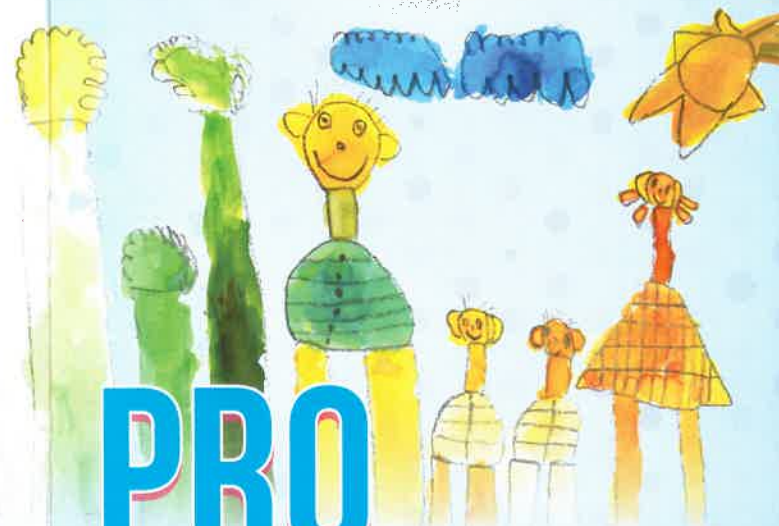


OPERAČNÍ PROGRAM
LIDSKÉ ZDROJE
A ZAMĚSTNANOST

PODPORUJEME
VAŠI BUDOUCNOST
www.esfcr.cz



ORGÁN SOCIÁLNĚ PRÁVNÍ OCHRANY DĚTÍ (OSPOD)
MĚSTSKÉHO ÚŘADU VE VELKÉM MEZIŘÍČÍ



PRO RODIČE

INFORMAČNÍ LETÁK O SOCIÁLNĚ-PRÁVNÍ
OCHRANĚ DĚTÍ (SPOD)



KDY SE NA NÁS MŮŽETE OBRÁTIT?



KURATELA PRO MLÁDEŽ

„Zjistila jsem, že můj syn nedochází do školy. Sedi jen celé dny doma u počítače... Nemohu ho nijak zkontrolovat, protože bývám v práci...“

„Po rozvodu mám dceru v péči, přestala však se mnou úplně mluvit... Už dvakrát utekla z domu...“

„Našel jsem u syna marihuanu...“

„Dcera se dostala do nějaké party... Po večerech se potuluje kdovi kde... Několikrát již přišla domů opilá...“

„Syn neustále lže, je mu naprosto jedno, že vím, jak je to doopravdy...“

„Dcera dlouhými rukávy schovává zápěstí pořezaná žiletkou...“

„Syn napomenutí soudu nebere vůbec vážně... Obávám se, že v trestné činnosti pokračuje i nadále...“



SOCIÁLNĚ-PRÁVNÍ OCHRANA DĚTÍ

„Máme soudně upravený styk otce s dětmi, otec ale stanovené termíny nedodržuje, někdy pro děti nepřijede vůbec...“

„Manžel našim dětem hodlá vybrat stavební spoření...“

„Bývalý manžel prý bere naši nezletilou dceru do hospody a nutí ji tam pít alkohol... Jak by se tomu dalo zabránit?“

„Malé děti našich sousedů se často toulají po městě sami, nikdo je nehlídá, u nás v obchodě škemrají o jídlo...“

„Manžel mi neplatí výživné na děti, jak mám postupovat?“

„Přišel jsem o práci... Nešlo by nějak snížit výživné na dceru?“

„Rádi bychom s partnerkou uzavřeli mimosoudní dohodu o dětech, nechceme podávat návrh k soudu...“

„Bývalá partnerka mi brání v tom, abych vidal syna. Potřeboval bych pomoci s určením otcovství...“

„Chtěla bych synovi změnit příjmení, co je potřeba pro to udělat?“

„Chtěl bych mít děti ve střídané péči, ale matka s tím nesouhlasí...“

„Poradili byste mi prosím na jakou rodinnou poradnu nebo psychologa bychom se měli obrátit?“

„Máme děti ve střídané výchově, manželka mi však děti ve stanoveném termínu odmítá předat...“

„Bývalá manželka mi brání v kontaktu s dětmi, pomlouvá mě před nimi...“

„S manželem se asi rozejdeme, nevím, jestli se náš vztah dá ještě udržet...“

„S partnerem se nedokážeme domluvit na tom, kdo bude mít děti po našem rozchodu v péči...“

„Zjistil jsem, že syn ve skutečnosti není můj, chtěl bych podat návrh na popření otcovství...“

„Kamarádka mé dcery chodí špinavá a zavšivená, všimla jsem si, že je často hladová...“

„Jak mám k soudu podat návrh na úpravu styku mých dětí s jejich biologickým otcem?“

„Moje dcera mi zakazuje vidat se s vnučkou, lze tuto situaci nějakým způsobem řešit?“



NÁHRADNÍ RODINNÁ PÉČE

„Jaký je rozdíl mezi osvojením, pěstounskou péčí, pěstounskou péčí na přechodnou dobu a svěřením dítěte do péče jiné osoby?“

„Chtěl bych si osvojit syna manželky, kterého má z předchozího vztahu...“

„Kde můžeme podat žádost o zařazení do evidence žadatelů vhodných stát se pěstouny?“

„S manželem nemůžeme mít vlastní děti, začali jsme přemýšlet o adopci... Mohli byste nám o tom poskytnout nějaké informace?“

Při výkonu naší práce spolupracujeme se státními orgány, neziskovými organizacemi a institucemi i dalšími subjekty (škola, lékař, nemocnice, policie, soud, státní zastupitelství, úřad práce, azylový dům, dětský domov, výchovný ústav, sociálně-aktivizační služby, intervenční centra apod.)

BUDOVA RADNICE
3. POSCHODÍ
RADNICKÁ 29/1
694 13 VELKÉ MEZIRČÍ

