

Manuál pro podání žádosti přes Dotační portál města

Grantový program podpory Zdravé město Velké Meziříčí

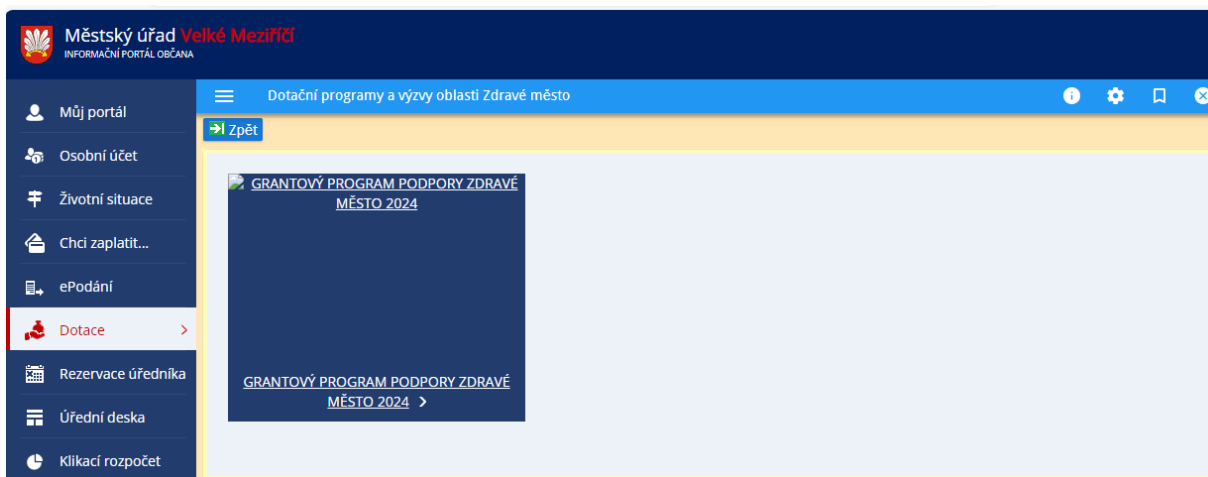
1. Žadatel se přihlásí do Portálu občana města Velké Meziříčí na internetových stránkách města Velké Meziříčí - <https://www.velkemezirici.cz/> , klikne na odkaz „Portál občana – přihlášení“.

Pozn. Doporučujeme, aby se do Portálu občana zaregistrovala fyzická osoba – statutární zástupce žadajícího subjektu nebo osoba pověřená podáním žádosti za právnický subjekt.

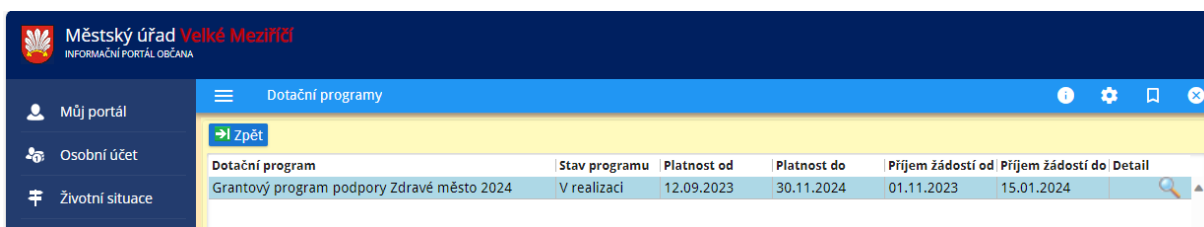
2. Kliknutím zvolí oblast „DOTACE“ a dotační program „ZDRAVÉ MĚSTO“.

The screenshot displays the web interface of the City of Velké Meziříčí. The top header includes the city logo and the text 'Městský úřad Velké Meziříčí' and 'INFORMAČNÍ PORTÁL OBČANA'. A blue navigation bar on the left contains several menu items: 'Můj portál', 'Osobní účet', 'Životní situace', 'Chci zaplatit...', 'undefined', 'ePodání', 'Dotace' (highlighted in red), 'Rezervace úředníka', 'Úřední deska', and 'Klikací rozpočet'. Below this is the 'PORTÁL VEŘEJNÉ SPRÁVY' section with contact information for the city. The main content area has a blue header 'Dotační programy' and features a large banner for the 'Zdravé město Velké Meziříčí' program, which includes a logo and a button labeled 'ZDRAVÉ MĚSTO >'.

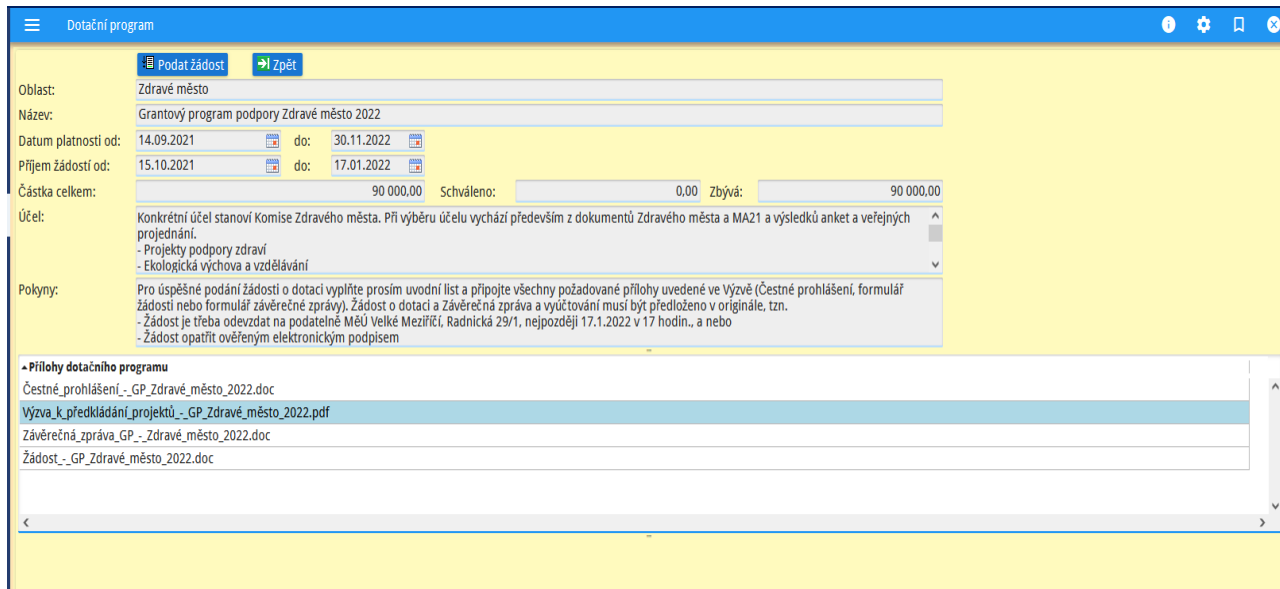
3. Kliknutí na „Grantový program podpory Zdravé město 2024“



4. Kliknutím na „lupu“ v sekci „Detail“ otevřete úvodní stránku



5. Kliknutí na „Podat žádost“.



6. V „krycím“ formuláři jsou již předvyplněny údaje o fyzické osobě, která se registrovala v Portálu občana města Velké Meziříčí a je pověřena za právnickou osobu podat žádost (statutár nebo pověřená/zastupující osoba žadajícího subjektu).

V políčku „Žadatel právnická osoba“ je nutné zvolit ANO. Po této volbě se zpřístupní informace „Žadatel právnická osoba“, které je nutné vyplnit.

POZN. Volba „Přidat spolužadatele“ znamená přiřadit k hlavnímu žadateli další právnickou či fyzickou osobu.

7. Dále je nutné připojit k formuláři požadované

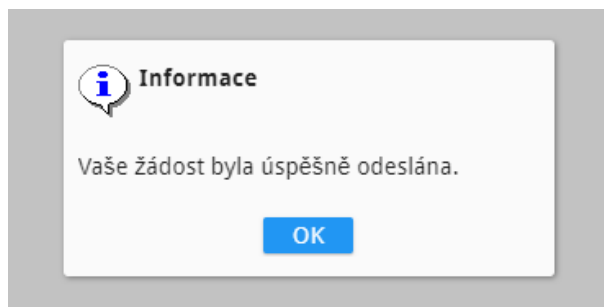
přílohy dle Výzvy (Žádost + další požadované přílohy).

Pozn.: Pokud žadatel chce v rozpracované žádosti prohlédnout přiložené dokumenty, je nutné rozpracovanou žádost uložit a poté otevřít a prohlédnout přílohu.

Pokud žadatel disponuje ověřeným elektronickým podpisem, před vložením přílohy „Žádost“ do příloh Dotačního programu k odeslání tuto elektronicky podepíše. Pokud tímto podpisem nedisponuje, musí současně vlastnoručně podepsanou žádost v listinné podobě dodat na podatelnu Městského úřadu Velké Meziříčí.

8. V případě, že žadatel ještě nebude žádost odesílat, může ji uložit jako rozpracovanou – rozepsanou.
9. Pokud je žádost ve finální podobě, žadatel ji odešle kliknutím na „Odeslat formulář“.

10. Pokud je vše vyplněno a žádost je v pořádku, zobrazí se informace



Přehled Žádostí (schválených, rozpracovaných či vrácených k dopracování) je zobrazen v záložce „Můj portál“.

